

Doeve Courtiers

bateaux & voiliers



Doeve Courtiers / Experts vof
Sworn & EMCI Certificated Brokers
& Valuers S&P Yachts & Ships

Westhavenkade 87c
NL-3133 AV Vlaardingen

Téléphone +31 (0)10 248 98 30
Mobile +31 (0)653 20 20 84

E-mail info@doevemakelaar.nl
Site web www.doevemakelaar.nl
www.doeve.be
www.doeve.fr

IBAN NL82 INGB 0664 0466 73
chambre de commerce Rotterdam 24266857
T.V.A. NL8214.04.520.B01



Péniche Hollandaise 26.53 avec Certificat

€ 99.500,--

Prix réduit

TVA pas pertinent

Dimensions (m)	26.53 x 4.50 x 1.20	N° de réf.	200101
Place de mouillage	Près de Nevers, France	Année	1895
Informations sur les prix	Prix réduit	Material	acier

Avis objectif de Doeve Courtiers

Ancienne péniche de commerce qui a été entièrement rénovée dans une spacieuse péniche aménagée avec une grande terrasse ensoleillée. A l'intérieur il y a un salon spacieux avec une cuisine en U spacieuse. Grâce à d'hiloire surélevé, il y a beaucoup de hauteur sous barrot. Le navire est livré avec un certificat de navigation intérieure néerlandais renouvelé afin que vous, en tant qu'acheteur, n'ayez pas à le renouveler pour les 7 prochaines années (compté à partir de la date d'inspection). De l'avant vers l'arrière le navire est agencé comme suit: pic avant, cloison, cabine propriétaire avec lit français, TB: cabine invités avec lit double, BB: salle de bain avec baignoire et douche, salon avec cuisine ouverte, BB: couloir avec TB le coin toilette, escaliers à timonerie avec portes latérales. Avec une timonerie à plier, la zone de navigation est très vaste, ce qui le rend très adapté à la navigation sur les voies navigables européennes, y compris les canaux et rivières français.

Informations générales

Chantier:	chantier naval Joh. van Duijvendijk BV, NL-Krimpen aan den IJssel
Coque forme:	fond plat
Matériau de la coque:	fer/acier
Matériau de le pont:	acier
Matériau de la superstructure:	acier
Méthode de construction:	partie supérieure timonerie en bois riveté nouvel acier est soudé pavois autour bourrelet autour 2 cloisons étanche(s) hiloire surélevé
Système de barre:	mécanique roue 2x gouvernail en acier
Vitres:	châssis de fenêtre en plastique double vitre de verre hublot châssis de fenêtre en bois simple vitre de verre
Déplacement (environ):	67,691 m3
lest (environ):	22 ton des blocs de béton
Tirant d'air (environ):	3,35 m 2,45 m avec la timonerie démonté
Propriétaire:	Propriétaire britannique
Immatriculation:	Bateau immatriculé Pays-Bas Bateau immatriculé B Les frais de changement de propriétaire et / éventuellement de suppression sont à la charge de l'acquéreur.
Couleur / système de peinture:	coque noire pavois vert 08-2023 superstructure crème 08-2023 dernière traitement navire sous-marin 2014
Certificats:	certificat communautaire (ES-TRIN) zone 2 Pays-Bas zone 3 zone 4 valide jusqu'au: 08-2027
Convient pour:	habitable bateau de plaisance
Informations générales:	Pour la vente en raison de problèmes de santé.
Plus d'informations:	forme de coque est adapté pour echouer. pic avant avec puits à chaine Grand navire pour naviguer sur les canaux et les fleuves européens. Grand navire pour naviguer sur les canaux français et rivières.

Informations techniques

Puissance du moteur:	150 cv 110 kW
Moteur marque:	Scania Vabis
tr / min:	2400 RPM
Modèle du moteur:	TD 642
Nombre de cylindres:	6
Année de construction moteur:	1956
Heures de fonctionnement (environ):	15000 comme l'a déclaré
Carburant:	diesel
Réservoir de carburant (environ):	380 litres blanc 150 litres rouges 2 réservoir(s) au Acier
Refroidissement:	fermée pipes de refroidissement lieu tuyau d'échappement
Propulsion:	3 pale hélice tube d'étambot lubrifié par graisse
Inverseur:	Twin Disc mécanique réduction 3:1
Vitesse (environ):	6 kilomètre/heure Vitesse de croisière au 700 RPM 12 Vitesse max. kilomètre/heure
Chauffage:	poêle à diesel & électrique
Air conditionne:	présent
Système électrique:	12 / 24 / 230 Volt 230 Volt Connexion alimentation quai
Batteries:	2x 200 Ah batteries 1x 120 Ah batterie(s) démarrage générateur
Chargeur de batterie:	Victron Multiplus Compact combinaison inverseur/chargeur 24/2000/50 Mastervolt Charge Master chargeur de batterie 24/30-3 Hellas chargeur de batterie 24/80
Isolateur de batterie:	présents
Disjoncteur différentiel:	présents
Générateur:	Lister diesel @1800 RPM 15 kVA 230 Volt 500 heures de fonctionnement (environ)
Inverseur:	Victron Multiplus Compact combinaison inverseur/chargeur 24/2400/50 inverseur 24/3000
Panneaux solaires:	2x présents
Réservoir d'eau (environ):	1800 litre 2 Acier réservoir
Système de pression d'eau:	hydrophore
Système de Eau chaude:	chaudière (230 Volts) 150 litre
Réservoir d'eaux usées (environ):	présents

	pas encore en service
Diesel séparateur d'eau:	présent
Pompe de cale:	pompe électrique & par le moteur 2x pompe manuelle
D'approvisionnement en gaz:	Oui, bouteille une à brioche
Plus d'informations:	le cadre d'éclairage LED

Hébergements

Intérieur:	différents matériaux ont été utilisés de planchers de chêne propices à une vie à bord voir les photos
Isolation:	laine de roche Isover isolant rigide panneaux en PU
Cabines:	2 cabines
Couche:	Propriétaires cabine: 1x 2-pers = lits jumeaux Cabine(s) d'hôtes: 1x 2-pers
Plan d'aménagement (Pas à l'échelle):	Voir l'annexe
salles de bain:	bain avec douche chaude et eau froide lavabo avec eau courante c&f dans une chambre avec les toilettes
Toilettes:	l'avant: toilettes électriques Arrière: tirer la chasse
Cuisine:	U-forme de cuisine
Cuisinière:	5-becs cuisinière Gaz hotte acier inoxydable
Four:	four à gaz grill
Micro-ondes:	présent
Réfrigérateur:	présents 230 Volt
Congélateur:	présents 230 Volt
Dessus de comptoir:	dessus de comptoir en chêne
Évier:	évier en acier inoxydable
Robinet:	robinet de mélange avec eau courante c&f
Divertissement:	2x TV flatscreen antenne satellite DVD joueur radio/CD
hauteur sous barrot (environ):	cabine propriétaire (environ) 2,29 m

cabine invités (environ) 2,50 m
Salle d'eau / toilettes avant (environ) 2,50 m
salon (environ) 2,50 m
cuisine (environ) 2,50 m
en cours / corridor (environ) 1,83 m
timonerie (environ) 1,94 m

Plus d'informations: habitable
inventaire
machine à laver

équipements de navigation

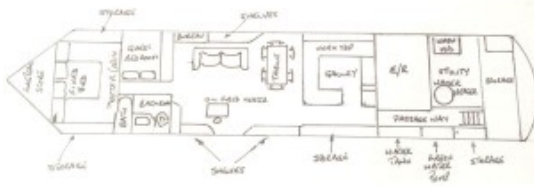
Équipements de navigation: Icom IC-M323 VHF
& portable VHF
Horn
essuie-glace
signe bleu

Gréement et voiler

Mât: Laterne mât
bois
Abaisable: oui
manuellement

Équipements

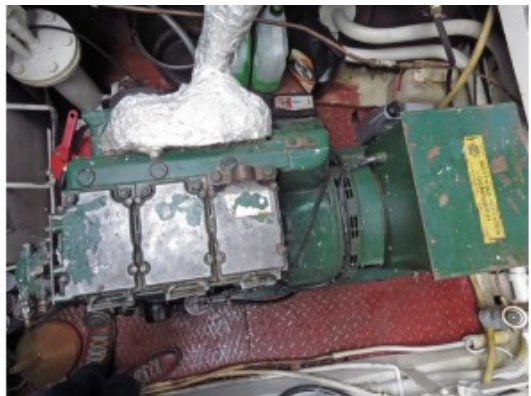
Ancre équipements: guindeau manuel
ancre
dans écubier ancre
40 m chaîne l'ancre
Longueurs indiquées sont approximatives
Coussins de plein air: présents
Échelle d'embarquement: présents
Porte-manteau: Acier
Sécurité: couverture anti-feu
extincteurs d'incendie
bouée de sauvetage
gilets de sauvetage
en fonction des exigences de certification
Plus d'informations: réglez de le pont meubles
échelle d'embarquement en aluminium













59

